

# 정직한 정수기 워터피아

워터피아만의 안전 SYSTEM 누수안전장치

깨끗함을 담은 언더싱크 정수기

미네랄을 지켜주는 UF중공사막 정수방식

언더싱크 Style로 공간 활용

시간당 120ℓ 이상의 빠른 정수능력

4단계 필터시스템



# 맑은 샘 WATERPIA 고객 여러분께



저희 “WATERPIA” 언더싱크 정수기를 사용해 주셔서 감사합니다.  
제품의 올바른 사용을 위해 먼저 이 설명서를 꼼꼼히 읽어주시기 바랍니다.  
사용하시는 중에 궁금한 점이 있거나 기능이 제대로 작동하지 않을 때는  
이 설명서를 참고하시면 도움이 될 것입니다.

## 01 사용방법

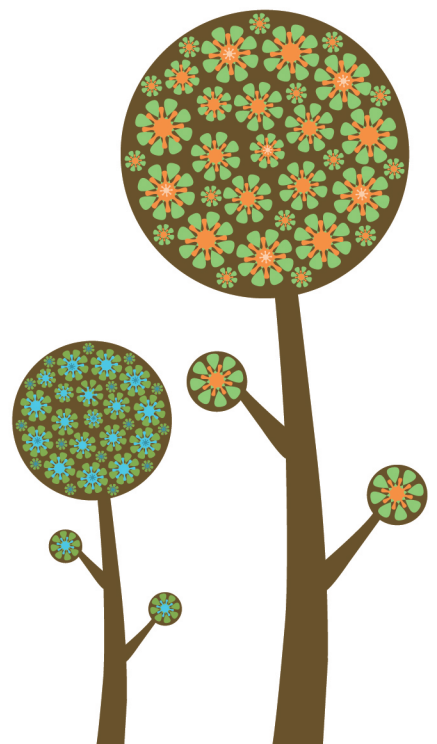
- 언더싱크 정수기는 이런 점이 좋습니다.
- 이렇게 사용하세요
- 설치하실 때는 이 점에 주의하세요.

## 02 자가진단

- A/S를 요청하시기 전에

## 03 고객센터서비스

- 전국 A/S센터
- 인증서

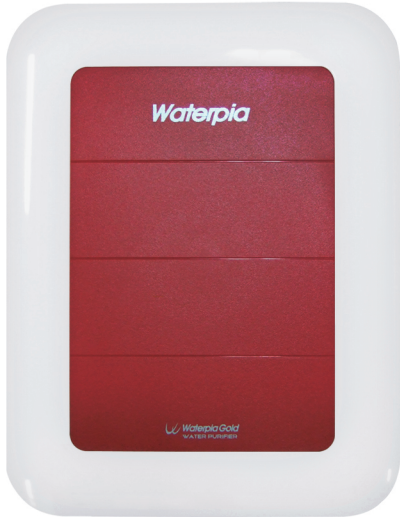


# 언더싱크 정수기는 이런 점이 좋습니다.



## 01 컴팩트한 디자인

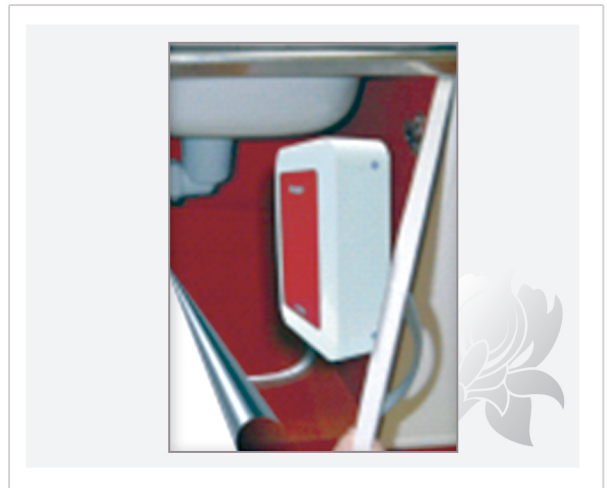
- 공간의 제약을 받지않는 언더싱크 Style



제 품 명	워터피아 언더싱크 정수기	
모 델 명	WPU-3204	
SIZE	외 형	320(w) x 120(D) x 400(H)
	중 량	4.5 Kg

## 02 워터피아만의 누수 안전장치

- 워터피아만의 안전 System



언더싱크의 한계인 “누수”  
누수를 원천적으로 차단하는  
워터피아만의 안전 System 입니다.

## 03 4단계 필터시스템

정직한 정수기 워터피아는 4단계 필터시스템을 통해 깨끗하고 정직한 물을 만듭니다!

**01**  
**세디먼트 필터**  
Sediment Filter

**02**  
**프리카본 필터**  
Pre-Carbon Filter

**03**  
**UF중공사막 필터**  
UF중공사막 Filter

**04**  
**포스트 카본 필터**  
Post-Carbon Filter

**세디먼트 필터** : 전처리 침전필터는 녹이나 흙, 모래, 먼지를 비롯한 각종 찌꺼기 등 5미크론 크기의 미세한 불순물까지 제거함으로써 초기단계에서부터 정수효과를 극대화 합니다.

**프리카본 필터** : 활성탄의 흡착방식을 이용한 프리카본 필터는 염소성분(트리할로메탄)과 같은 유기화학 물질과 냄새를 흡착 제거 합니다.

**UF중공사막 필터** : 0.01~0.04미크론의 미세한 필터가 물속에 남아있는 불순물을 깨끗하게 걸러내고 미네랄 성분이 그대로 함유된 깨끗한 물만을 통과 시키는 기능을 가진 필터 입니다.

**포스트 카본 필터** : 정수기 마지막 단계로 세균번식을 방지하고 물에 스며든 불쾌한 냄새나 유해한 유기물질들을 제거하여 무색, 무취의 깨끗한 물만을 만들어 냅니다.



# 이렇게 사용하세요



## 이렇게 사용하세요

### 1. 원수연결

원수 공급 밸브를 열어주세요.

연결과 함께 즉시 사용이 가능한 상태가 됩니다.  
수도꼭지 부근이나 수도 배관에 연결되어 있습니다.



### 2. 조리수 밸브 사용법 01

필터를 통과한 물입니다.

필터를 통과한 물입니다. 안심하고 드셔도 됩니다.  
워터피아만의 안전한 필터 시스템을 통과한 안전한 물입니다.



### 3. 조리수 밸브 사용법 02

야채 및 쌀 씻는 물로 사용하시면 좋습니다.

싱크대로 연결된 조리수 밸브를 이용하여 편리하게 사용할 수 있습니다.

## 설치시에 이점에 주의하세요

### 1. 수평을 유지해 주세요

싱크대 하단의 견고하고 평평한 곳에 수평에 맞춰 설치하여 주시기 바랍니다.



### 2. 습기와 통풍에 주의하세요.

직사광선의 비치는 곳이나 영하로 기온이 떨어지는 장소에는 설치하지 마세요.  
또한 습기가 적고 통풍이 잘 되는 곳에 설치하십시오

언더싱크 정수기는 주기적으로 환기와 습기 등을 제거하시면 더욱 좋습니다  
(일주일에 1회정도 환기와 습기 제거를 하여 주십시오)



### 3. 냉수에 연결하세요.

반드시 냉수에 연결하세요.  
온수에 연결할 경우, 정수 필터에 손상이 발생할 수 있습니다.



## 01 소음이 크며 이상한 음이 들리나요?

- **제품의 설치장소 바닥이 약하거나 불안정 하지 않습니까?**
  - 바닥면이 평탄하고 견고한 곳에 설치 하세요.
- **다른 물건과 닿아 있는지 확인 하셨나요?**
  - 타 제품과의 접촉을 피해주세요.

## 02 누수가 되는 것 같아요

- **물공급 호수 연결 부위를 보셨나요?**
  - 연결호스가 빠졌는지 확인 하시고 미세한 누수의 이상 시에도 즉시 전원코드를 뽑은 후 원수를 잠그고 고객 상담실로 문의하세요.

## 03 불쾌한 맛과 흰 이상한 냄새가 나나요?

- **필터 교체 시기는 지키셨습니까?**
  - 먼저, 포스트카본 필터를 교환 하고, 물탱크도 정기적으로 청소해 주셔야 합니다.(소비자 상담실로 연결하여 교환하세요)
- **설치 후 장시간 외출 하셨습니까?**
  - 부적합 한 상태(습도가 높거나 냄새나는 곳)에서 장기간 방치되었거나 보관된 상태입니다.

## 04 소금 맛이나 흰 얼음조각 같은 입자가 발생하나요?

- **필터 교체 시기는 지키셨습니까?**
  - 정수된 물을 배출하시고, UF중공사막 필터에 이상이 있는지 확인 하셔야 합니다.(소비자 상담실로 연락하여 교환하세요)

## 05 정상시보다 냉 탱크에 물이 채워지는 시간이 느려지거나 빠른것 같지 않나요.

- **물공급 호수 연결 부위를 보셨나요?**
  - 연결호스가 빠졌는지 확인 하시고 미세한 누수의 이상 시에도 즉시 전원코드를 뽑은 후 원수를 잠그고 고객 상담실로 문의하세요.





워터피아가 좋은이유

WATERPIA



세계인이 인정한 정수기 원봉

# 이제는 대한민국에서 평가 받겠습니다!

원봉 워터피아는 전 세계 52개국에 수출하고 있는 가장 안전한 정수기 입니다.(2008년 3,000만불 수출탑 수상)



## Safety First

서비스센터 전국 대표전화

# 1577-7790

A/S 요청 후 A/S가 제대로 이루어 지지 않을 경우  
당사 소비자 상담실로 연락 바랍니다.

